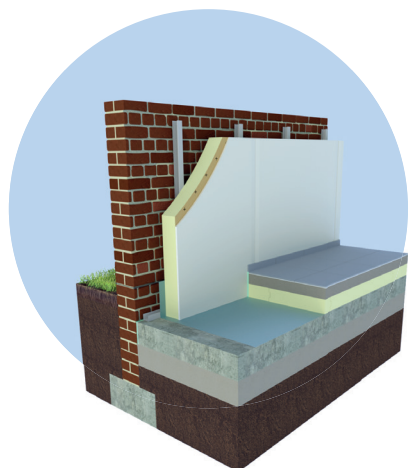


Isolatieplaat voor na-isolatie van muren en wanden



WALL K GYP is een PIR isolatieplaat bekleed aan beide zijden met een meerlaags gasdicht laminaat. WALL K GYP is aan één zijde voorzien van een gipskarton afwerkplaat van 12,5 mm.

Toepassing	Isolatie en afwerking in één voor de na-isolatie van muren en wanden van binnenuit
Isolatie	Polyisocyanuraat (PIR) Gedeclareerde lambda-waarde (λ_0) : 0,022 W/m.K R-waarde gipskarton (GYP) : max. 0,066 m ² .K/W
Bekleding	K : meerlaags gasdicht laminaat GYP : gipskarton van 12,5 mm aan één zijde
Afmetingen	Standaard : 2600 x 600 mm of 2600 x 1200 mm
Randafwerking	Combinatie met rechte kanten aan de 4 zijden en gipskarton afgeschuind 

Totale dikte [mm]	R _D ISOL + GYP waarde [m ² K/W] CE	Dikte isolatie [mm]	Dikte GYP [mm]	Platen per pak	m ² per pallet	Gewicht [kg/stuk]	Op voorraad	Op aanvraag*
WALL K GYP : 2600 x 600 MM								
30 + 12,5	1,40	30	12,5	56	87,36	15,90		✓
40 + 12,5	1,85	40	12,5	46	71,76	16,40		✓
50 + 12,5	2,30	50	12,5	38	59,28	16,90		✓
60 + 12,5	2,80	60	12,5	32	49,92	17,40		✓
80 + 12,5	3,70	80	12,5	26	40,56	18,40		✓
100 + 12,5	4,60	100	12,5	18	28,08	19,40		✓
120 + 12,5	5,50	120	12,5	16	24,96	20,40		✓
WALL K GYP : 2600 x 1200 MM								
30 + 12,5	1,40	30	12,5	28	87,36	31,85		✓
40 + 12,5	1,85	40	12,5	23	71,76	32,85		✓
50 + 12,5	2,30	50	12,5	19	59,28	33,85		✓
60 + 12,5	2,80	60	12,5	16	49,92	34,85		✓
80 + 12,5	3,70	80	12,5	13	40,56	36,85		✓
100 + 12,5	4,60	100	12,5	9	28,08	38,85		✓
120 + 12,5	5,50	120	12,5	8	24,96	40,85		✓

* Minimum bestelhoeveelheid en bijzondere voorwaarden in overleg met UNILIN, division insulation

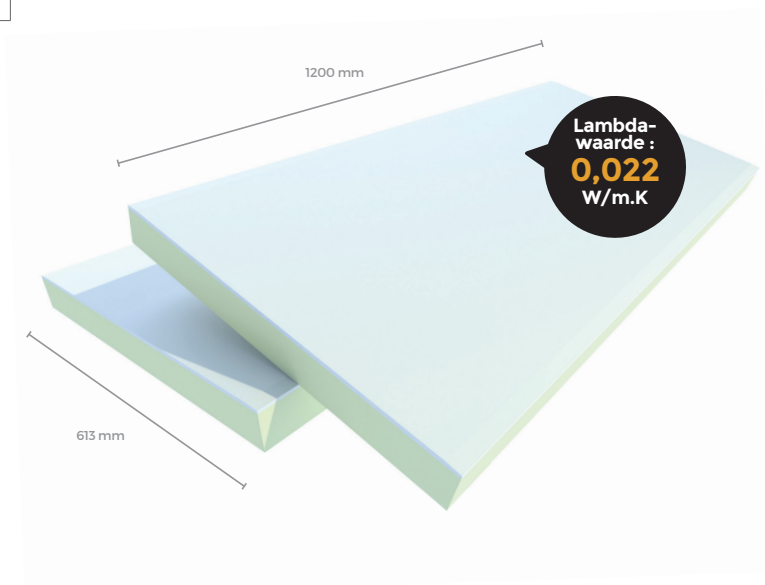


Technische eigenschappen

Gedeclareerde warmtegeleidingscoëfficiënt : λ_D volgens EN 13165 : 2015	PIR : 0,022 W/m.K GYP : 0,190 W/m.K
Drukweerstand bij 10% vervorming : CS(10/Y)150 volgens EN 826	≥ 150 kPa (1,5 kg/cm ²)
Treksterkte loodrecht	TR80 ≥ 80 kPa
Dimensionele stabiliteit 48h, 70°C, 90%RV 48h, -20°C	DS(70,90)3 : $\Delta e_{l,b} \leq 2$ / $\Delta e_{d} \leq 6$ DS(-20,-)1 : $\Delta e_{l,b} \leq 1$ / $\Delta e_{d} \leq 2$
Vervorming onder druk en temperatuur	DLT(2) $\leq 5\%$
Dichtheid van het PIR schuim	32 kg/m ³ \pm 3 kg/m ³
Dampdiffusieweerstandsgetal van het PIR schuim : μ	50-100
Brandreactieklasse	F volgens EN 13501-1
Waterabsorptie lange termijn	WL(T)2 volgens EN 13165 < 2%

Attesten

CE	λ 0,022 W/m.K
DOP	UTHERM WALL K GYP v1
EPD	EPD-UNI-20140123-IBA1-EN



Voor stock- en leveringsvoorwaarden: informeer bij UNILIN, division insulation.